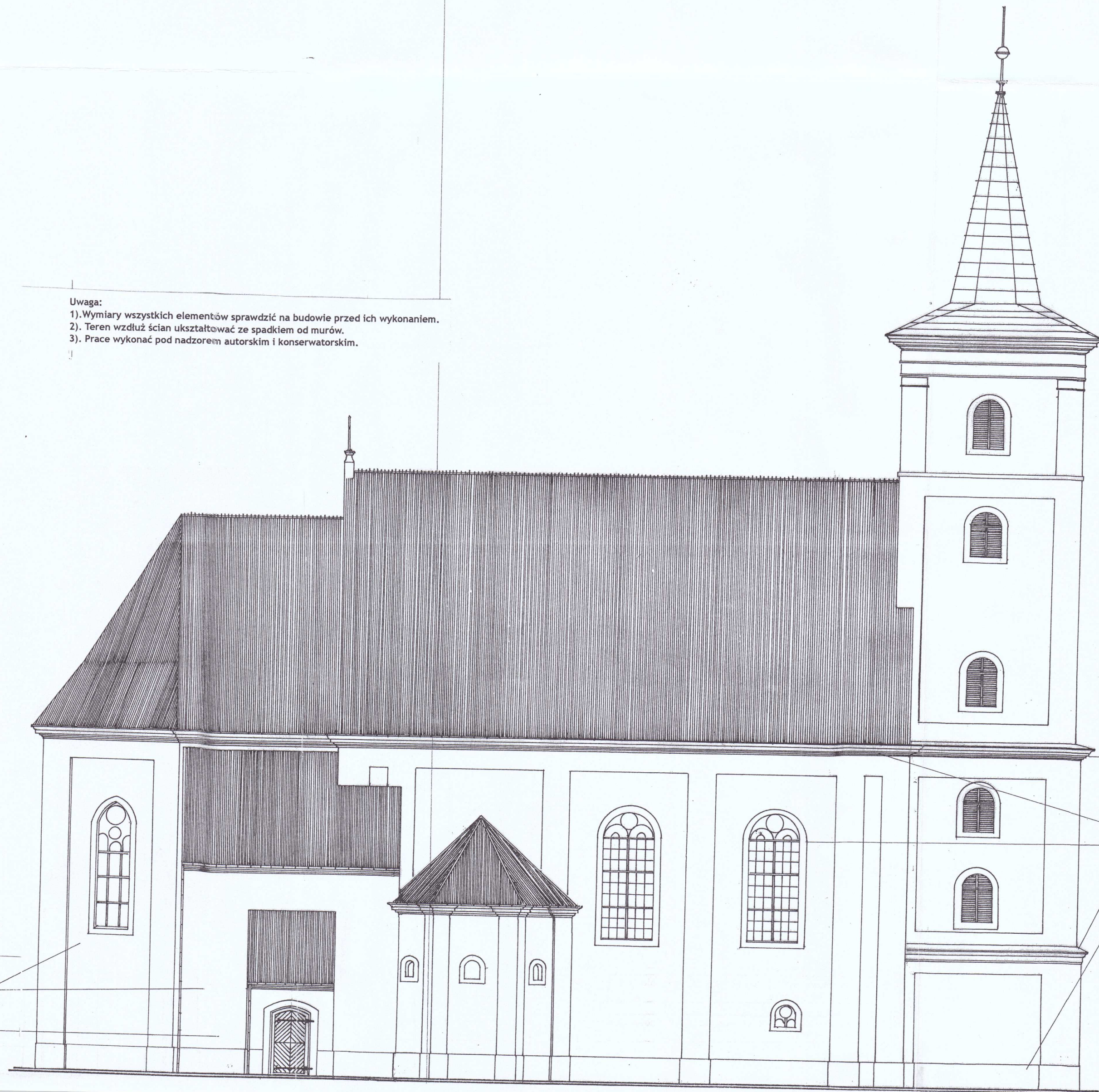


- Uwaga:**
- 1). Wymiary wszystkich elementów sprawdzić na budowie przed ich wykonaniem.
 - 2). Teren wzdłuż ścian ukształtować ze spadkiem od murów.
 - 3). Prace wykonać pod nadzorem autorskim i konserwatorskim.



Odtworzyć barokowy wystrój elewacji korpusu, prezbiterium i kaplicy wg opisu technicznego

W przyziemiu do wysokości 2 m wykonać tynki renowacyjne zgodnie z instrukcją WTA

Poprawić obróbki blacharskie na gzymsach wieży wg opisu technicznego

Usunąć tynki w przyziemiu wieży i elewacji zachodniej. Nowe wykonać zgodnie z opisem technicznym

Obramienia okienne i gzymsy wzmocnić zgodnie z opisem technicznym.

Opolski Wojewódzki Konserwator Zabytków
 opinia/uzgadnia... *pozytywnie*
 jako załącznik do pozwolenia na budowę/rozporządzenia
 projekt budowlany/program konserwatorski/program renowacji
 znak sprawy: *24.5142.454.2019.387*
 Opole, dnia *25 PAZ 2019*
 * niepotrzebne skreślić

OPOLSKI WOJEWÓDZKI
 KONSERWATOR ZABYTKÓW
Elżbieta Mlak

Projekt budowlany remontu konserwatorskiego elewacji kościoła filialnego p.w. św. Jakuba Apostoła w Bukowej Śląskiej (pow. Namysłów)	
Elewacja północna	skala 1:100
Architektura	06/2019
Projektant	
mgr inż. arch. K. Nawarecki nr UPR 118/90/UW	<i>kn</i>
Opracował:	
dr inż. arch. Andrzej Legendziewicz	<i>Legendziewicz</i> rys. 5